

AL – Luchtverstuivers

Productgids AL SERIE

Delavan's
luchtverstuivers
geven u totale
controle.



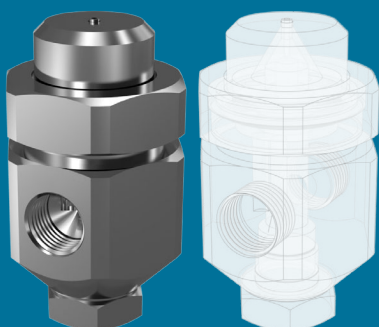
TEXTRA
NOZZLES

DELAVAN[®]
SPRAY TECHNOLOGIES

Onze nozzles
worden
geleverd met
technische
expertise

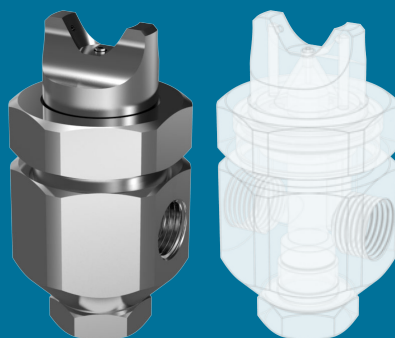
AL luchtverstuivers

AL



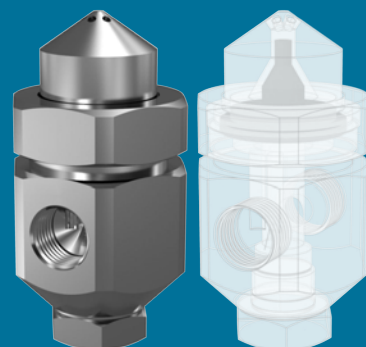
Externe mix volle kegel spuitkop. Maakt controle van de verneveling mogelijk zonder de vloeistofstroom te veranderen

AL 15

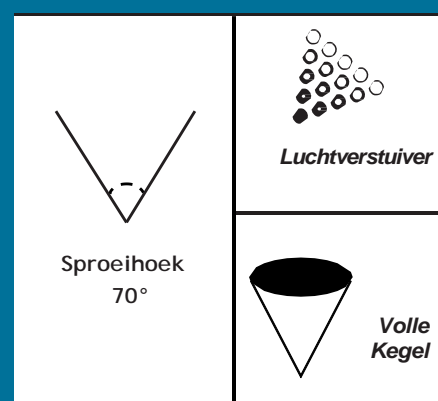
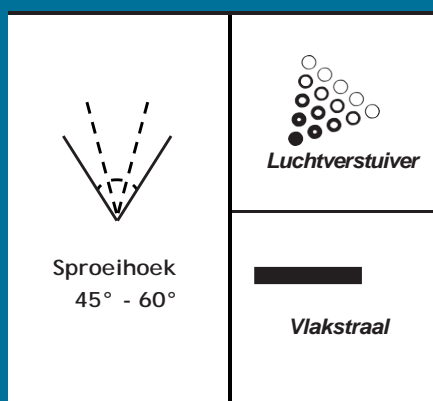
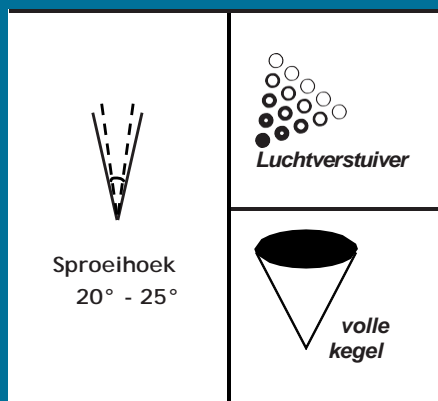


Een externe mix, vlakstraal nozzle waarbij een verandering in lucht- of vloeistofdruk zal resulteren in een verandering van stroom of verneveling..

AL 30

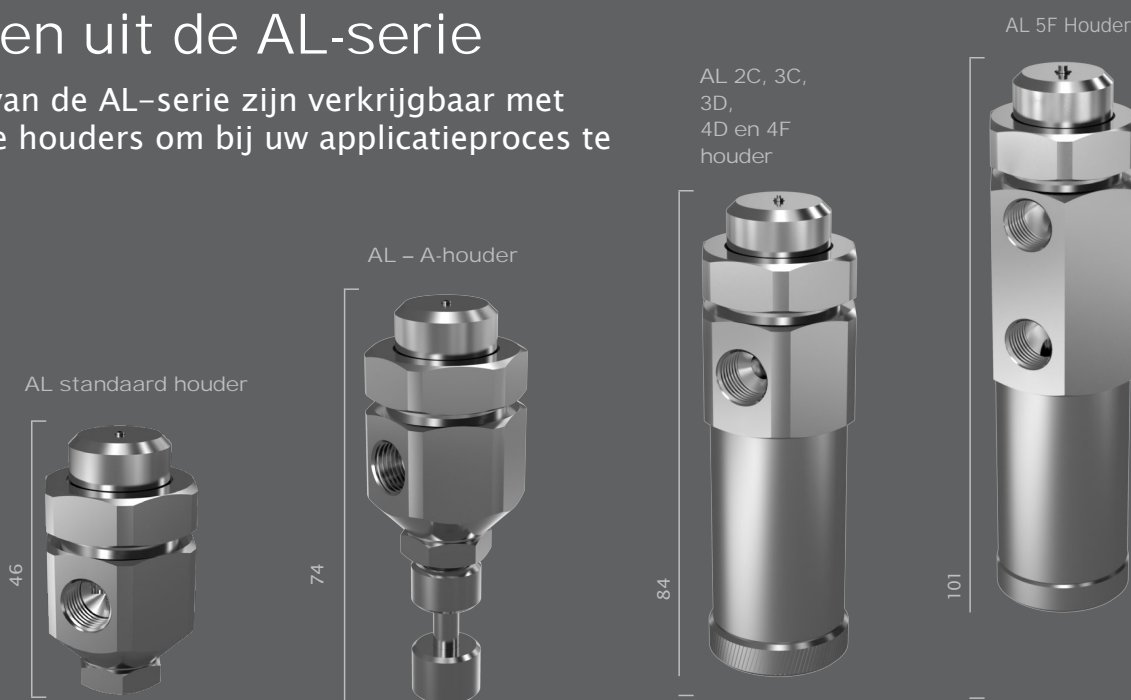


Onder druk gevoede interne mix volle kegel nozzle. Maakt controle van de verneveling mogelijk zonder het debiet te veranderen.

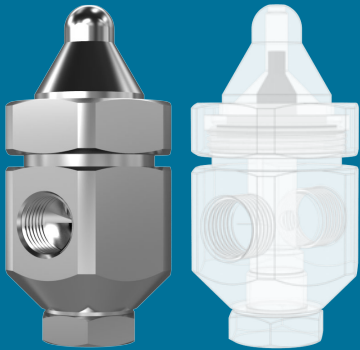


Varianten uit de AL-serie

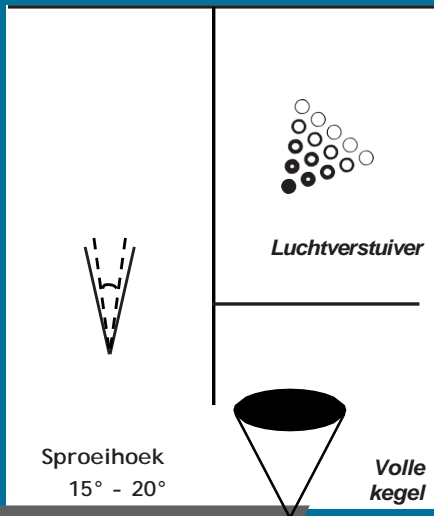
De nozzles van de AL-serie zijn verkrijgbaar met verschillende houders om bij uw applicatieproces te passen



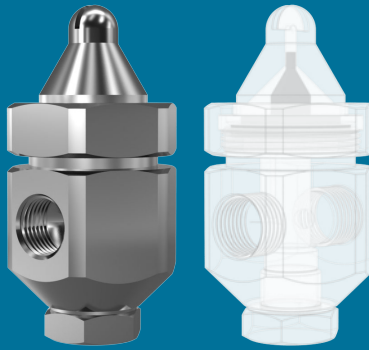
AL 45



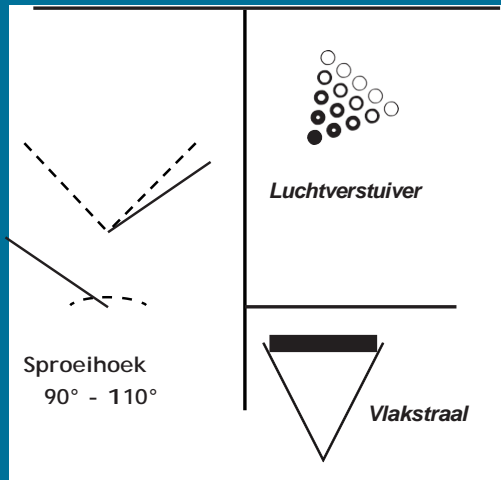
Onder druk gevoede interne mix massieve kegelsproeikop. Waar verandering in lucht- of vloeistofdruk zal resulteren in een verandering van stroming of verneveling.



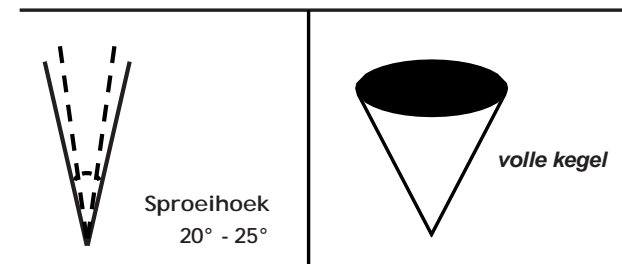
AL 60



Onder druk gevoede interne mix platte ventilator sproeikop. Waar verandering in lucht - of vloeistofdruk zal resulteren in een verandering van stroming of verneveling.



AL Externe Mix



De Delavan AL-luchtverstuivers bieden de gebruiker een breed scala aan spuitpatronen, stroomsnelheden en verneveling. In tegenstelling tot hydraulische sproeiers waarbij de energie van de druk van de vloeistof wordt gebruikt om te vernevelen, gebruikt de AL-serie sproeiers de energie of een gas onder druk (meestal lucht) om de vloeistof te vernevelen.

Hierdoor kan de vloeistof onder lagere druk worden toegevoerd en toch een fijne verneveling bereiken. Dit is ook voordelig voor abrasieve vloeistoffen of vloeistoffen met een hoge viscositeit.

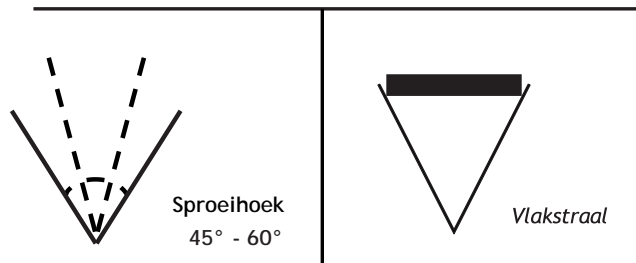
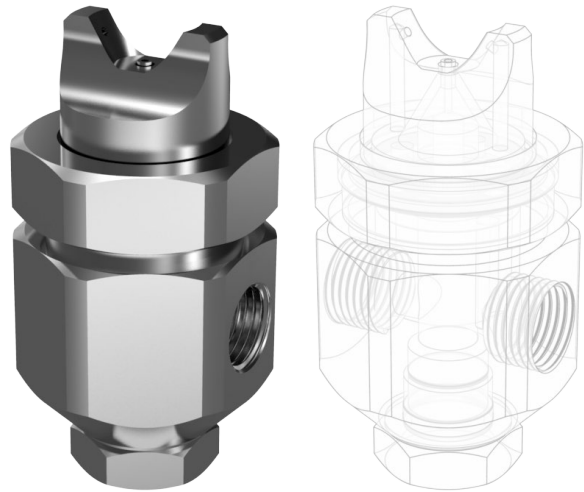
Standaard AL-sifon

Meting set	Debiet bij hevelhoogte van 15cm	Luchtdruk in bar G										Sproeihoek (°) @ 15 bar
		0.35	0.70	1.00	1.50	1.75	2.00	3.00	4.00	6.00	7.00	
AL-01	Luchtdebiet (Lpm)	15	20	23	29	32	35	44	58	78	91	20
	Vloeistofdebiet (L/uur)	1.36	2.27	3.12	3.41	3.72	4.08	4.64	5.90	7.10	8.30	
AL-02	Luchtdebiet (Lpm)	26	32	38	47	52	58	73	96	126	151	20
	Vloeistofdebiet (L/uur)	2.50	4.54	5.90	7.00	7.90	9.10	10.70	13.60	16.60	19.50	
AL-03	Luchtdebiet (Lpm)	33	42	49	60	67	75	94	125	164	195	20
	Vloeistofdebiet (L/uur)	3.18	5.40	7.30	8.90	10.20	11.80	14.80	20.90	26.80	32.70	
AL-04	Luchtdebiet (Lpm)	43	54	63	77	86	96	120	162	210	250	20
	Vloeistofdebiet (L/uur)	3.63	6.40	8.60	10.70	12.50	14.10	17.50	24.10	30.90	37.70	
AL-05	Luchtdebiet (Lpm)	49	61	71	86	97	108	135	182	236	281	20
	Vloeistofdebiet (L/uur)	4.22	7.40	10.00	12.40	14.50	16.40	20.30	28.00	35.90	43.80	

Standaard AL Zwaartekracht Gevoed

Meting set	LUCHTDEBIET		VLOEISTOFDEBIET L/uur zwaartekracht gevoed				Vloeistofcapaciteit L/uur hevelhoogte				Sproeihoek
	Lucht pers. Bar.G.	Luchtstr oom L/min	10 cm	15 cm	30 cm	45 cm	20 cm	30 cm	60 cm	90 cm	
AL-06	0.70	11.30	0.87	1.10	1.30	1.50	0.68	0.53	-	-	18
	1.50	17.00	1.30	1.50	1.70	1.80	1.20	1.10	0.62	-	18
	3.00	28.00	1.50	1.70	1.90	2.10	1.40	1.30	1.10	0.76	18
	4.00	36.00	1.60	1.80	2.00	2.20	1.50	1.40	1.20	0.87	18
AL-07	0.70	13.30	1.50	1.70	2.10	2.40	1.20	0.79	-	-	18
	1.50	20.00	2.10	2.40	2.60	2.80	1.90	1.60	0.91	-	18
	3.00	32.00	2.80	2.90	3.10	3.40	2.60	2.40	1.70	1.10	18
	4.00	41.00	3.10	3.30	3.40	3.70	2.90	2.70	2.10	1.50	19
AL-08	0.70	23.00	1.60	2.00	2.30	2.50	1.40	1.10	-	-	18
	1.50	36.00	2.20	2.50	2.80	2.90	2.00	1.70	0.89	-	18
	3.00	58.00	2.90	3.20	3.30	3.40	2.80	2.50	1.90	1.20	19
	4.00	74.00	3.40	3.50	3.60	3.70	3.30	3.00	2.50	2.00	20
AL-09	0.70	23.00	1.60	2.00	2.30	2.50	1.40	1.10	-	-	21
	1.50	31.00	3.50	4.40	4.90	5.30	2.90	3.50	2.80	1.90	22
	3.00	50.00	4.40	5.00	5.60	6.00	4.00	3.40	2.40	1.20	21
	4.00	65.00	4.20	5.00	5.40	5.70	3.90	3.50	2.80	1.90	22
AL-10	1.50	58.00	12.30	16.30	19.90	22.00	10.50	8.30	2.80	-	17
	3.00	88.00	16.70	19.50	23.00	25.00	14.20	11.50	6.40	2.80	18
	4.00	111.00	18.40	21.00	24.00	26.00	15.70	12.90	7.90	4.50	18
	5.60	147.00	19.70	22.00	24.00	26.00	17.00	14.60	9.80	6.10	19
AL-11	2.00	144.00	27.00	-	-	-	22.00	16.80	-	-	20
	3.00	190.00	30.00	-	-	-	26.00	21.00	-	-	20
	4.00	240.00	31.00	40.00	43.00	-	28.00	23.00	11.00	-	21
	5.60	315.00	31.00	39.00	42.00	44.00	28.00	24.00	16.70	8.30	22

AL 15 – Externe mix



De AL 15-serie is een drukgevoede externe mix vlakstraal nozzle. De externe mengfunctie maakt controle van de verneveling mogelijk zonder de vloeistofstroom te veranderen. Hoe lager de luchtdruk, hoe hoger de verneveling bij een bepaalde vloeistofdruk. Het spuitpatroon werkt volgens druk. Hoe hoger de luchtdruk, hoe langer het spuitbeeld.

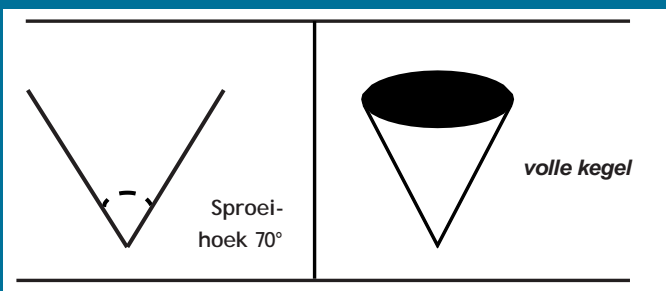
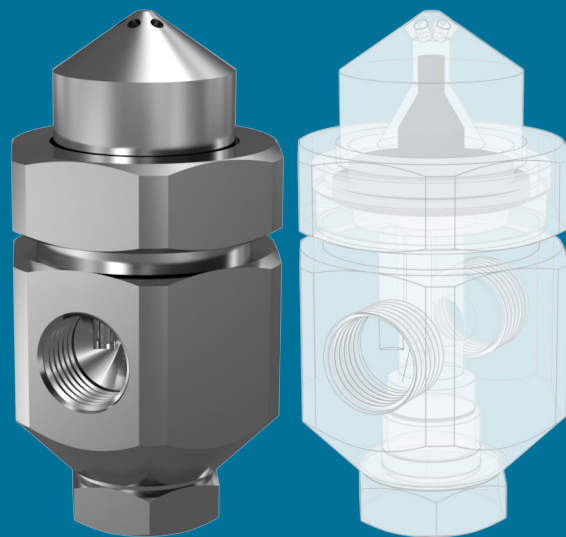
AL 15 sifon / zwaartekracht gevoed

METERING SET	Liquid Tip & Aircap	Debieten als sifon Hoogte van 15 cm	Luchtdruk in bar. g.										Sproei- hoek bij 1.5 BAR
			0.4	0.7	1.0	1.5	1.75	2.0	3.0	4.0	6.0	7.0	
15-01	LIQUID TIP W05736-1 AIRCAP W01234-1	Luchtdebiet Liters/Min Vloeistofdebiet Liters/Min	40.00 1.36	51.00 2.27	54.00 3.12	57.00 3.41	62.00 3.72	66.00 4.08	74.00 4.64	88.00 5.90	95.00 7.10	108.00 8.30	45
15-02	LIQUID TIP W05736-2 AIRCAP W01234-2	Luchtdebiet Liters/Min Vloeistofdebiet Liters/Min	44.00 2.50	57.00 4.54	64.00 5.90	71.00 7.00	75.00 7.90	79.00 9.10	89.00 10.70	105.00 13.60	113.00 16.60	122.00 19.50	50
15-03	LIQUID TIP W05736-3 AIRCAP W01234-3	Luchtdebiet Liters/Min Vloeistofdebiet Liters/Min	54.00 3.18	68.00 5.40	78.00 7.30	85.00 8.90	94.00 10.20	99.00 11.80	110.00 14.80	127.00 20.90	139.00 26.80	151.00 32.70	55
15-04	LIQUID TIP W05736-4 AIRCAP W01234-4	Luchtdebiet Liters/Min Vloeistofdebiet Liters/Min	57.00 3.63	78.00 6.40	89.00 8.60	99.00 10.70	108.00 12.50	116.00 14.10	127.00 17.50	153.00 24.10	163.00 30.90	177.00 37.70	60
15-05	W05736-5 AIRCAP W01234-5	Luchtdebiet Liters/Min Vloeistofdebiet Liters/Min	63.00 4.22	85.00 7.40	97.00 10.00	108.00 12.40	119.00 14.50	128.00 16.40	142.00 20.30	173.00 28.00	189.00 35.90	208.00 43.80	60

AL 15 Sifon Gevoed

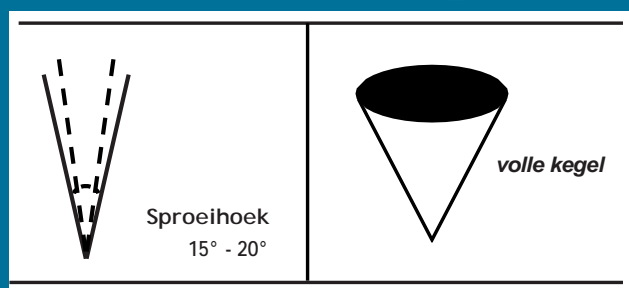
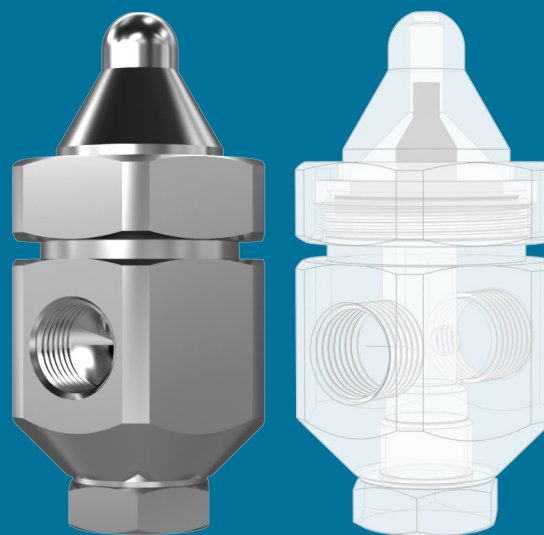
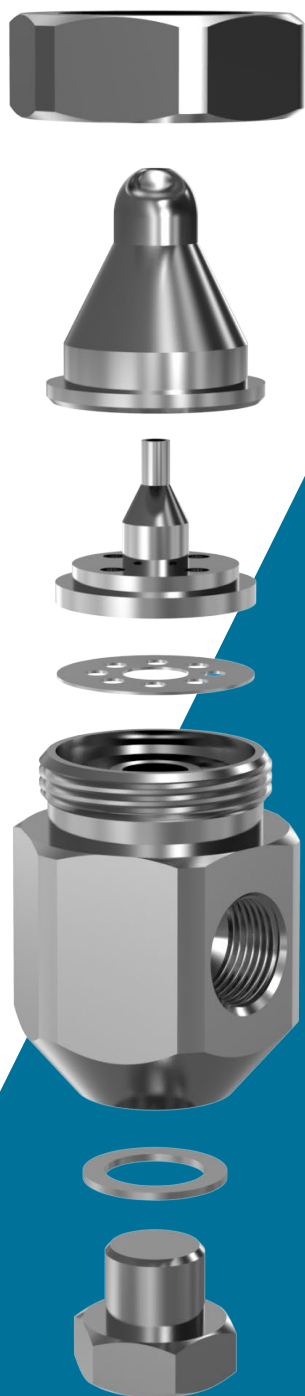
Vloeistof Druk Bar. G.																
Metering set	Liquid Tip & Aircap	0.2 Bar			0.3 Bar			0.7 Bar			1.5 Bar			3.0 Bar		
		Lucht druk BAR	debiet Lucht L/min	Debiet vloeistof L/uur	Lucht druk BAR	debiet Lucht L/min	Debiet vloeistof L/uur	Lucht druk BAR	debiet Lucht L/min	Debiet vloeistof L/uur	Lucht druk BAR	debiet Lucht L/min	Debiet vloeistof L/uur	Lucht druk BAR	debiet Lucht L/min	Debiet vloeistof L/uur
15-13	LIQUID TIP W13154-4	0.60 0.70	91.00 102.00	13.40	0.70 1.10	102.00 130.00	16.40	1.40 2.10	156.00 210.00	25.00	2.10 2.80	210.00 260.00	37.00	3.20 4.20	285.00 360.00	52.00
	AIR CAP W13159-4	1.10 1.40	130.00 156.00		1.80 2.10	184.00 210.00		2.50 2.80	235.00 260.00		3.50 4.20	310.00 360.00		5.30 5.60	430.00 455.00	
15-14	LIQUID TIP W13154-5 AIR CAP W13159-3	0.70	85.00	17.60	1.40	116.00	22.00	1.80	139.00	33.00	2.80	195.00	48.00	3.50	232.00	68.00
		1.00	102.00		1.80	139.00		2.10	156.00		2.10	156.00		3.20	212.00	
		1.40	116.00		2.10	156.00		2.50	178.00		2.50	178.00		3.50	227.00	
		1.80	139.00		2.50	178.00		2.80	195.00		2.80	195.00		4.20	266.00	
		2.10	156.00		2.80	195.00		3.50	227.00		3.50	227.00		4.90	312.00	
		2.80	195.00		3.50	227.00		4.20	266.00		4.20	266.00		5.60	360.00	
15-15	LIQUID TIP W13154-5	0.60 1.10	91.00 130.00	17.60	0.70 1.40	102.00 156.00	22.00	1.10 1.80	130.00 184.00	33.00	2.50 3.20	235.00 285.00	48.00	3.50 4.60	310.00 380.00	68.00
	AIR CAP W13159-4	1.40 1.80	156.00 184.00		1.80 2.10	184.00 210.00		2.50 2.80	235.00 260.00		3.90 4.20	330.00 360.00		6.00 6.70	475.00 525.00	
15-16	LIQUID TIP W13154-6	0.70 1.10	102.00 130.00	36.00	1.10 1.40	130.00 156.00	45.00	1.80 2.10	184.00 210.00	68.00	3.20 3.50	285.00 310.00	100.00	5.30 6.00	430.00 475.00	141.00
	AIR CAP W13159-4	1.40 1.80	156.00 184.00		2.10 2.50	210.00 235.00		2.80 3.20	260.00 285.00		4.90 5.90	405.00 455.00		6.70 7.00	525.00 550.00	
15-17	LIQUID TIP W13154-6 AIR CAP W13159-3	1.00	102.00	36.00	1.80	139.00	45.00	2.50	178.00	68.00	3.20	212.00	100.00	3.90	255.00	141.00
		1.40	116.00		2.10	156.00		2.80	195.00		3.50	227.00				
		1.80	139.00		2.50	178.00		3.20	212.00		3.90	246.00				
		2.10	156.00		2.80	195.00		4.20	266.00		4.20	266.00				
		2.50	178.00		3.20	212.00		4.90	312.00		4.90	312.00				
		2.80	195.00		3.50	227.00		5.60	360.00		5.60	360.00				
15-18	LIQUID TIP W13154-8 AIR CAP W13159-5	1.80	235.00	36.00	1.80	235.00	45.00	2.50	300.00	68.00	3.90	410.00	100.00			
		2.10	260.00		2.10	260.00		2.80	330.00		4.20	445.00				
		2.50	300.00		2.50	300.00		3.20	355.00		4.60	480.00				
		2.80	330.00		2.80	330.00		3.50	380.00		4.90	529.00				
		3.20	355.00		3.20	355.00		3.90	410.00		5.30	565.00				
		3.50	380.00		3.50	380.00		4.20	445.00		5.60	600.00				
15-19	LIQUID TIP W13154-9 AIR CAP W13159-5	2.10	260.00	64.00	2.80	330.00	78.00	3.90	410.00	119.00	4.90	520.00	175.00			
		2.50	300.00		3.20	355.00		4.20	445.00		5.30	565.00				
		2.80	330.00		3.50	380.00		4.60	480.00		5.60	600.00				
		3.20	355.00		3.90	410.00		4.90	520.00		6.00	640.00				
		3.50	380.00		4.20	445.00		5.30	565.00		6.30	685.00				
		4.20	445.00		4.90	520.00		5.60	600.00		6.30	685.00				
15-20	LIQUID TIP W13154-10 AIR CAP W13159-5	2.80	330.00	102.00	3.50	380.00	125.00	4.60	480.00	192.00	5.60	600.00	280.00			
		3.20	355.00		3.50	410.00		4.90	520.00		6.00	640.00				
		3.50	380.00		4.20	445.00		5.30	565.00		6.30	685.00				
		3.90	410.00		4.60	480.00		5.60	600.00		6.30	685.00				
		4.20	445.00		4.90	520.00		6.00	640.00		6.30	685.00				
		4.60	480.00		5.30	565.00		6.30	685.00		6.30	685.00				

AL 30 - Interne mix



De serie AL 30 produceert een breed, rond spuitbeeld met een nominale hoek van 70°. Dit is een interne luchtverstuiver, waarbij een verandering in lucht- of vloeistofdruk zal resulteren in een verandering van stroming of verneveling. Toenemende luchtdruk vermindert de stroming en verhoogt de verneveling. Het verhogen van de vloeistofdruk verhoogt de doorstroming en vermindert de verneveling.

AL 45 - Interne mix



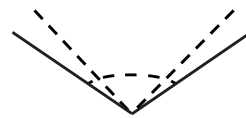
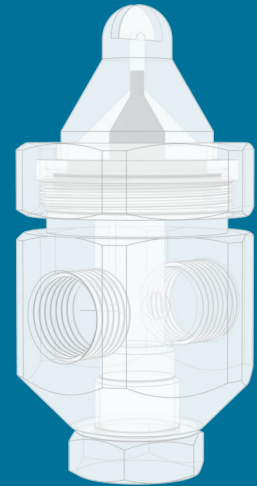
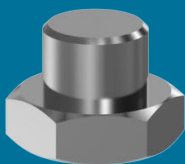
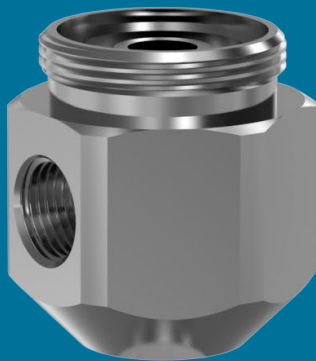
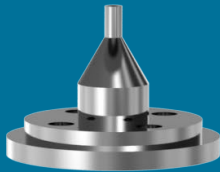
De AL 45-serie produceert een smal hoekspuitpatroon met een nominale hoek van 15°-20°. Dit is een interne luchtverstuiver, waarbij een verandering in lucht- of vloeistofdruk zal resulteren in een verandering van stroming of verneveling. Toenemende luchtdruk vermindert de stroming en verhoogt de verneveling. Het verhogen van de vloeistofdruk vermindert de stroming en verhoogt de verneveling. Toenemende vloeistofdruk verhoogt en vermindert de verneveling.

AL 45 Interne mix met smalle hoek

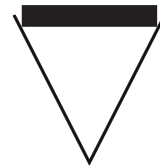
Vloeistof Druk Bar. G.

METERING SET	Liquid tip & Aircap	0.7 BAR			1.5 BAR			2.0 BAR			3.0 BAR			4.0 BAR		
		Lucht druk BAR	debiet Lucht L/min	Debiet vloeistof L/uur	Lucht druk BAR	debiet Lucht L/min	Debiet vloeistof L/uur	Lucht druk BAR	debiet Lucht L/min	Debiet vloeistof L/uur	Lucht druk BAR	debiet Lucht L/min	Debiet vloeistof L/uur	Lucht druk BAR	debiet Lucht L/min	Debiet vloeistof L/uur
45-01	LIQUID TIP W13154-2	0.7	15.6	2.5	1.1	11.9	6.4	1.4	13.9	6.4	2.7	23.0	6.2	3.5	28.0	7.8
		0.9	19.0	1.8	1.4	15.0	5.0	1.7	16.7	5.5	2.8	25.0	5.7	3.7	29.0	7.3
		1.0	22.0	1.4	1.7	18.7	4.1	2.0	19.8	4.5	3.0	27.0	5.2	3.9	33.0	6.4
	AIR CAP W13156-1				1.8	20.0	3.4	2.2	24.0	3.4	3.1	29.0	4.7	4.2	38.0	5.5
					2.0	23.0	3.0	2.4	26.0	3.0	3.2	31.0	4.3	4.5	43.0	4.5
					2.1	25.0	2.6	2.5	28.0	2.5	3.4	33.0	3.9	4.6	45.0	4.1
45-02	LIQUID TIP W13154-2	0.7	18.7	2.5	1.4	27.0	5.7	1.7	29.0	6.7	2.2	34.0	9.2	2.8	39.0	11.9
		0.9	22.0	2.0	1.5	29.0	5.2	1.8	31.0	6.4	2.5	39.0	8.2	3.1	43.0	11.0
		1.0	26.0	1.6	1.7	32.0	4.8	2.0	34.0	5.9	2.8	44.0	7.2	3.4	47.0	11.0
	AIR CAP W13156-2				1.8	35.0	4.3	2.1	37.0	5.2	3.0	47.0	6.7	3.7	52.0	9.2
					2.0	37.0	3.9	2.2	40.0	4.8	3.1	49.0	6.3	3.9	58.0	8.4
					2.1	40.0	3.4	2.4	43.0	4.3	3.2	52.0	5.9	4.2	58.0	7.6
45-03	LIQUID TIP W13156-2	0.9	21.0	4.8	1.7	31.0	8.4	2.0	33.0	10.7	2.7	37.0	16.5	3.4	43.0	20.0
		1.1	27.0	4.1	1.8	35.0	7.5	2.1	37.0	9.8	2.8	38.0	15.4	3.7	47.0	18.4
		1.4	33.0	3.4	2.0	37.0	7.0	2.4	42.0	8.2	3.1	43.0	13.6	3.9	50.0	16.8
	AIR CAP W13156-2	1.5	35.0	3.1	2.2	44.0	5.7	2.7	48.0	6.8	3.4	49.0	11.8	4.2	55.0	15.2
		1.7	39.0	3.0	2.5	49.0	4.8	3.0	55.0	5.9	3.7	55.0	10.4	4.5	60.0	13.8
		1.8	41.0	2.9	2.8	54.0	4.1	3.2	59.0	5.0	3.9	61.0	9.1	4.8	65.0	12.4
45-04	LIQUID TIP W13154-5	2.0	44.0	2.8	3.1	59.0	3.6	3.5	65.0	4.1	4.2	65.0	7.9	4.9	68.0	11.8
		1.1	76.0	13.0	2.2	116.0	17.8	2.8	136.0	20.0	3.4	149.0	32.0	4.6	193.0	37.0
		1.4	91.0	8.9	2.5	130.0	13.1	3.1	149.0	16.3	3.9	170.0	25.0	5.3	220.0	29.0
	AIR CAP W13156-3	1.5	98.0	7.2	2.8	143.0	9.5	3.4	163.0	11.9	4.6	205.0	15.9	5.6	235.0	25.0
		1.7	105.0	5.8	3.1	157.0	7.0	3.9	187.0	7.0	5.3	240.0	9.1	6.0	250.0	21.0
		1.8	112.0	4.7	3.4	171.0	4.9	4.2	205.0	4.7	5.6	255.0	6.8	6.3	270.0	17.4
45-05	LIQUID TIP W13154-6	2.0	119.0	3.6	3.5	178.0	4.2	4.6	220.0	3.0	6.0	275.0	5.0	6.7	290.0	14.0
		1.1	76.0	13.0	2.2	116.0	17.8	2.8	136.0	20.0	3.4	149.0	32.0	4.6	193.0	37.0
		1.4	91.0	8.9	2.5	130.0	13.1	3.1	149.0	16.3	3.9	170.0	25.0	5.3	220.0	29.0
	AIR CAP W13156-3	1.5	98.0	7.2	2.8	143.0	9.5	3.4	163.0	11.9	4.6	205.0	15.9	5.6	235.0	25.0
		1.7	105.0	5.8	3.1	157.0	7.0	3.9	187.0	7.0	5.3	240.0	9.1	6.0	250.0	21.0
		1.8	112.0	4.7	3.4	171.0	4.9	4.2	205.0	4.7	5.6	255.0	6.8	6.3	270.0	17.4
45-06	LIQUID TIP W13154-10	2.0	119.0	3.6	3.5	178.0	4.2	4.6	220.0	3.0	6.0	275.0	5.0	6.7	290.0	14.0
		1.1	76.0	13.0	2.2	116.0	17.8	2.8	136.0	20.0	3.4	149.0	32.0	4.6	193.0	37.0
		1.4	91.0	8.9	2.5	130.0	13.1	3.1	149.0	16.3	3.9	170.0	25.0	5.3	220.0	29.0
	AIR CAP W13156-4	1.5	98.0	7.2	2.8	143.0	9.5	3.4	163.0	11.9	4.6	205.0	15.9	5.6	235.0	25.0
		1.7	105.0	5.8	3.1	157.0	7.0	3.9	187.0	7.0	5.3	240.0	9.1	6.0	250.0	21.0
		1.8	112.0	4.7	3.4	171.0	4.9	4.2	205.0	4.7	5.6	255.0	6.8	6.3	270.0	17.4

AL 60 - Interne mix



Spuithoek 90° - 110°



Vlakstraal

De AL 60-serie produceert een breedhoek-vlakwaaierspuitpatroon met een nominale hoek van 90°-110°. Dit is een interne luchtverstuiver, waarbij een verandering in lucht- of vloeistofdruk zal resulteren in een verandering van de stroming of verneveling. Het verhogen van de luchtdruk vermindert de stroming en verhoogt de verneveling. Het verhogen van de vloeistofdruk verhoogt de doorstroming en vermindert de verneveling.

AL 60 Vlakstraal Interne Mix

Vloeistof Druk Bar. G.

Metering Set	Liquid tip & Aircap	0.7 BAR			1.5 BAR			2.0 BAR			3.0 BAR			4.0 BAR		
		Lucht druk BAR	debiet Lucht L/min	Debiet vloeistof L/uur	Lucht druk BAR	debiet Lucht L/min	Debiet vloeistof L/uur	Lucht druk BAR	debiet Lucht L/min	Debiet vloeistof L/uur	Lucht druk BAR	debiet Lucht L/min	Debiet vloeistof L/uur	Lucht druk BAR	debiet Lucht L/min	Debiet vloeistof L/uur
60-01	LIQUID TIP W13154-2 AIR CAP W13158-2	0.7	24.0	5.5	1.3	31.0	9.1	2.0	42.0	8.6	2.7	52.0	11.2	3.9	69.0	12.0
		0.9	27.0	4.7	1.5	36.0	7.7	2.2	47.0	7.5	3.0	56.0	10.1	4.6	81.0	9.7
		1.0	31.0	4.1	1.8	42.0	6.5	2.5	52.0	6.2	3.2	62.0	9.1	5.3	93.0	7.5
		1.1	34.0	3.5	2.1	47.0	5.4	2.8	57.0	5.2	3.5	66.0	8.1	6.0	104.0	5.3
		1.3	37.0	3.0	2.4	52.0	4.3	3.1	63.0	4.2	4.2	79.0	5.4	6.3	110.0	4.3
		1.4	40.0	2.5	2.7	57.0	3.3	3.2	65.0	3.7	4.6	85.0	4.2	6.7	116.0	3.3
60-02	LIQUID TIP W13154-3 AIR CAP W13158-2	1.5	44.0	2.0	2.8	60.0	2.8	3.4	68.0	3.2	4.9	91.0	3.1	7.0	122.0	2.4
		0.9	19.8	8.2	1.4	27.0	14.4	2.1	36.0	13.5	2.7	42.0	19.1	4.6	69.0	16.1
		1.0	23.0	6.8	1.7	32.0	11.9	2.4	42.0	11.4	3.0	46.0	17.1	4.9	76.0	13.8
		1.1	27.0	5.5	2.0	37.0	9.5	2.7	47.0	9.2	3.2	52.0	15.1	5.3	83.0	11.5
		1.3	30.0	4.1	2.1	40.0	8.3	3.0	53.0	7.1	3.5	57.0	13.1	5.6	90.0	9.3
		1.4	34.0	2.9	2.2	43.0	7.1	3.2	59.0	5.0	4.2	72.0	8.1	6.0	97.0	7.3
60-03	LIQUID TIP W13154-3 AIR CAP W13158-3	2.4	46.0	6.1	3.4	63.0	4.0	4.8	79.0	5.9	6.3	104.0	5.6			
		2.5	49.0	5.1	3.5	66.0	3.3	4.9	86.0	4.0	6.7	112.0	4.3			
		1.0	25.0	9.0	2.0	41.0	10.4	2.4	48.0	11.6	3.1	56.0	15.6	4.2	73.0	17.1
		1.1	30.0	7.8	2.1	45.0	9.3	2.5	51.0	10.4	3.2	59.0	14.6	4.6	80.0	15.0
		1.3	32.0	6.6	2.2	48.0	8.2	2.7	54.0	9.4	3.4	62.0	13.7	4.9	87.0	12.8
		1.4	36.0	5.2	2.5	55.0	6.1	3.0	61.0	7.3	3.8	71.0	10.8	5.3	94.0	11.0
60-04	LIQUID TIP W13154-3 AIR CAP W13158-1	1.7	44.0	3.1	2.8	62.0	4.3	3.2	68.0	5.5	4.2	82.0	8.5	5.6	103.0	9.4
		2.0	50.0	2.0	3.1	69.0	3.0	3.5	75.0	4.1	4.9	98.0	5.2	6.3	119.0	7.2
		2.2	56.0	1.1	3.4	75.0	2.0	3.8	81.0	2.9	6.0	120.0	2.3	7.0	134.0	6.1
		1.3	30.0	3.9	2.1	40.0	7.4	3.0	52.0	6.1	3.9	60.0	9.4	5.3	78.0	10.2
		1.4	33.0	3.0	2.4	45.0	5.3	3.1	54.0	5.3	4.2	67.0	7.2	5.6	84.0	8.3
		1.5	35.0	2.3	2.5	47.0	4.4	3.2	57.0	4.5	4.6	73.0	5.3	6.0	89.0	6.6
60-05	LIQUID TIP W13154-6 AIR CAP W13158-5	1.7	38.0	1.8	2.7	50.0	3.7	3.4	59.0	3.8	4.9	80.0	3.8	6.3	98.0	5.1
		1.8	41.0	1.3	2.8	52.0	3.1	3.5	62.0	3.2	4.9	80.0	3.8	6.3	98.0	5.1
		2.0	44.0	1.0	3.0	55.0	2.6	3.9	68.0	1.8	4.6	80.0	3.8	6.3	98.0	5.1
		3.1	57.0	2.1	3.1	57.0	2.1	3.9	68.0	1.8	4.6	80.0	3.8	6.3	98.0	5.1
		1.0	23.0	17.0	2.0	44.0	24.0	2.4	51.0	28.0	3.4	72.0	38.0	3.9	75.0	65.0
		1.1	27.0	11.0	2.1	50.0	18.9	2.5	59.0	23.0	3.5	80.0	33.0	4.2	89.0	53.0
60-06	LIQUID TIP W13154-5 AIR CAP W13158-4	1.3	33.0	7.6	2.2	56.0	14.4	2.7	66.0	18.9	3.7	89.0	28.0	4.6	108.0	40.0
		1.4	40.0	3.2	2.4	63.0	10.6	2.8	74.0	15.1	3.8	97.0	23.0	4.9	127.0	30.0
		2.5	71.0	7.2	3.0	79.0	7.2	3.0	79.0	11.7	3.9	105.0	19.7	5.3	149.0	21.0
		4.2	120.0	13.1	4.6	138.0	7.2	6.3	225.0	3.2	4.6	138.0	7.2	6.3	225.0	3.2
		1.1	54.0	11.2	2.1	79.0	18.0	2.7	93.0	19.6	3.5	112.0	27.0	4.6	137.0	33.0
		1.3	60.0	8.5	2.2	84.0	15.8	2.8	98.0	17.3	3.7	116.0	25.0	4.9	149.0	28.0
60-07	LIQUID TIP W13154-6 AIR CAP W13158-4	1.4	65.0	6.5	2.4	89.0	13.6	3.0	103.0	15.2	3.8	121.0	23.0	5.3	161.0	24.0
		1.5	71.0	5.0	2.5	95.0	11.6	3.1	109.0	13.2	3.9	128.0	21.0	5.6	174.0	19.7
		1.7	77.0	3.8	3.2	114.0	11.4	3.2	114.0	11.4	4.1	132.0	18.9	6.0	187.0	15.7
		4.2	137.0	17.0	6.3	200.0	12.4	4.2	137.0	17.0	6.3	200.0	12.4	6.3	200.0	12.4
		0.9	33.0	27.0	1.8	55.0	38.0	2.1	67.0	39.0	3.2	76.0	58.0	4.6	106.0	59.0
		1.0	38.0	20.0	2.1	66.0	28.0	2.2	77.0	30.0	3.5	87.0	47.0	5.3	132.0	140.0
60-08	LIQUID TIP W13154-10 AIR CAP W13158-6	1.1	108.0	18.9	2.0	133.0	40.0	2.2	133.0	79.0	3.1	151.0	110.0	4.2	193.0	125.0
		2.4	147.0	62.0	2.4	147.0	62.0	2.5	162.0	48.0	3.4	184.0	78.0	4.9	165.0	58.0
		2.7	177.0	36.0	2.7	177.0	36.0	2.7	177.0	36.0	3.5	193.0	62.0	5.3	305.0	34.0
		3.7	210.0	48.0	3.7	210.0	48.0	3.7	210.0	48.0	3.7	210.0	48.0	5.6	340.0	16.7
		3.8	225.0	37.0	3.8	225.0	37.0	3.8	225.0	37.0	3.8	225.0	37.0	5.6	340.0	16.7
		3.8	225.0	37.0	3.8	225.0	37.0	3.8	225.0	37.0	3.8	225.0	37.0	5.6	340.0	16.7

Over TEXTRA Nozzles

Sinds 1994 is Textra Nozzles een toonaangevende leverancier van hoogwaardige spuittechnologieën, gespecialiseerd in de ontwikkeling en levering van precisieozzles voor diverse industriële toepassingen. Met jarenlange ervaring en expertise in de industrie biedt Textra Nozzles innovatieve oplossingen die zijn afgestemd op de specifieke behoeften van onze klanten.

Wij geloven in een klantgerichte aanpak en werken nauw samen met onze klanten om op maat gemaakte oplossingen te bieden die aan hun specifieke eisen voldoen. Onze deskundige teams van ingenieurs en technici staan klaar om advies en ondersteuning te bieden bij het selecteren van het juiste mondstuk voor elke toepassing.

Over delavan

Delavan®, onderdeel van R.W. Beckett, is een wereldleider in het ontwerpen en produceren van hoogwaardige spuitdoppen en vloeistofbehandelingssystemen. Sinds 1935 is Delavan uitgegroeid tot een van de toonaangevende fabrikanten van spuitkoppen. Delavan® opereert vanuit speciale productiefaciliteiten en levert nu meer dan 30.000 verschillende componenten aan duizenden klanten in vrijwel elke productie- en verwerkingsindustrie..

TEXTRA Nozzles
Sporweglei 6
2520 Ranst
+32 3 334 99 39

Info@textra.be
www.textranozzles.eu

